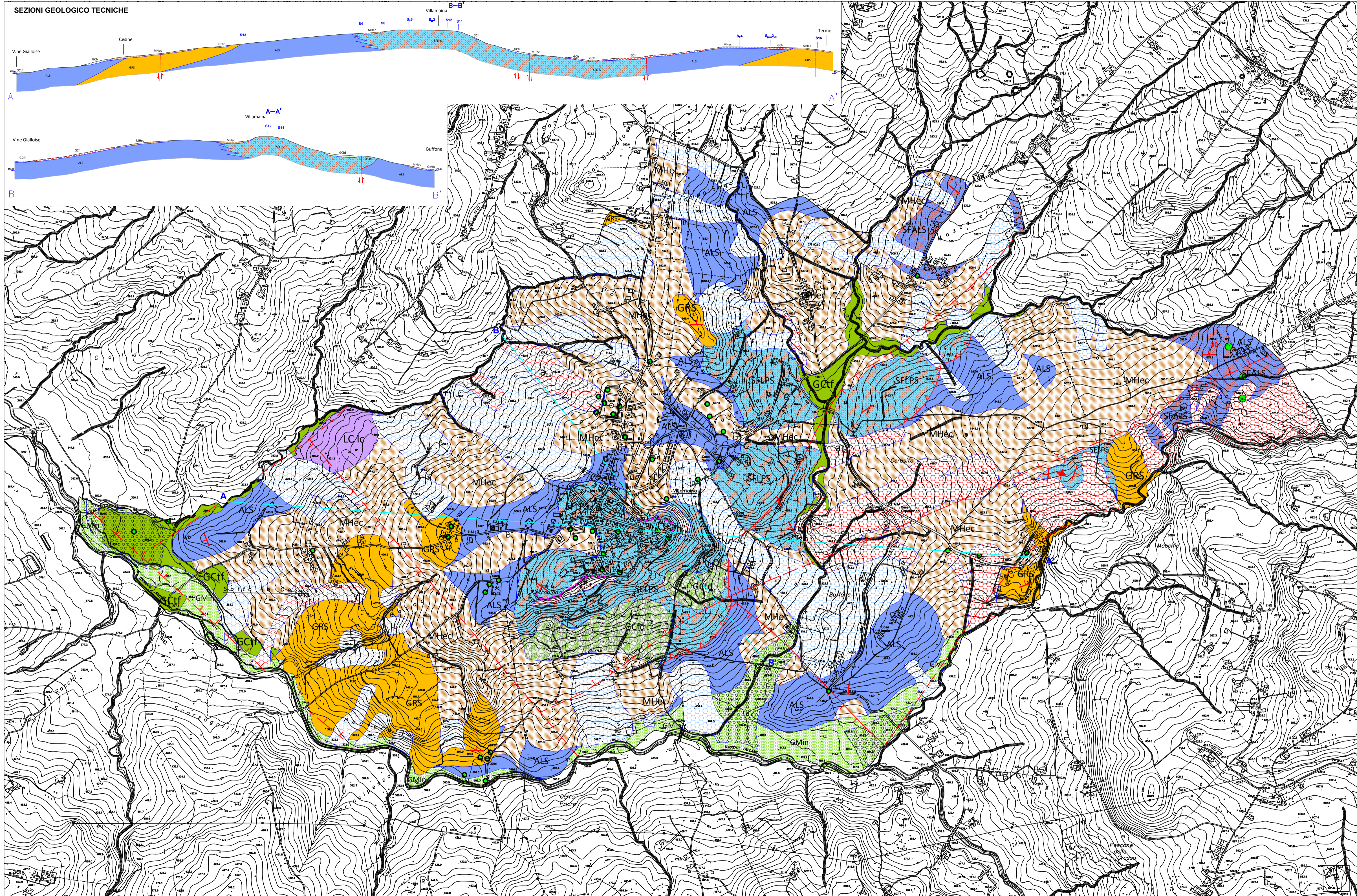
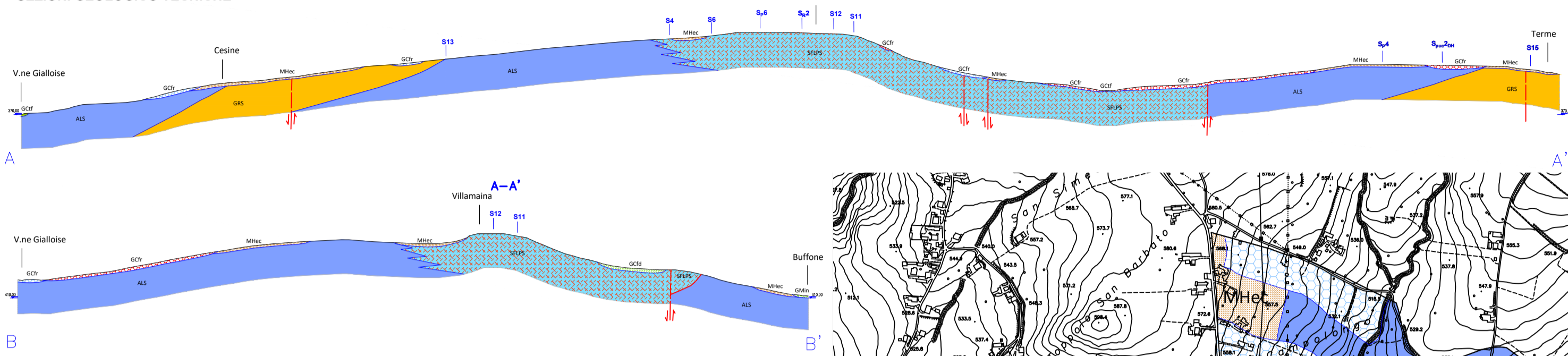


SEZIONI GEOLOGICO TECNICHE



LEGENDA

- Terreni di copertura**
- GClf** Detrito di versante a granulometria mista (ghiaie limose, miscela di ghiaia, sabbia e limo), moderatamente addensato; spessore compreso tra 3 e 8 m. Pleistocene sup.-Attuale.
  - MHec** Colte eluvio-coluviale limoso-sabbioso-argilloso da sciolta a poco addensata; spessore compreso tra 3 e 8 m. Pleistocene sup.-Attuale.
  - GMin** Deposito alluvionale ghiaioso-sabbioso con livelli limoso-argillosi, da sciolto a poco addensato. Spessore compreso tra 3 e 6 m. Olocene - Attuale.
  - LCic** Litode di copertura di natura calcarea a struttura vacuolare (travertini). Spessore dell'ordine di 10 m. Pleistocene sup. - Olocene.
  - GClf** Deposito alluvionale ghiaioso-limoso-sabbioso pedogenizzato con livelli limoso-argillosi, da moderatamente addensato ad addensato. Spessore compreso tra 5 e 20 m. Pleistocene superiore - Olocene.
- Substrato geologico**
- GRS** Ortoconglomerati poligenici eterometrici a cementazione variabile, con intercalazioni sabbiose (PVR), flocine (FV); quarzareniti a cemento siliceo giallastro e grana media variamente cementate con livelli conglomeratici e siltici (PVR; Burdigalio-langhiano). Spessore compreso tra 50 e 200 m.
  - ALS** Alternanza di argille variegata, marne, calcari e diapiri in strati medi (FVR - FVR; Cretacico sup.-Burdigalio sup.); alternanza di calcari marmosi, calcari, argille marmose ed arenarie (FA; Eocene-Miocene); alternanza di argille, marne, arenarie e calcareniti (CV; Messiniano inferiore). Spessore 300-500 m.
  - SFALS** Alternanza di argille variegata, marne, calcari e arenarie in strati medi (ALS; Cretacico sup.-Burdigalio sup.); alternanza di calcareniti, breccie calcaree, calcari marmosi, e marne (FA; Eocene-Miocene). Spessore 100-200 m.
  - SFAPS** Calcareniti, calcareniti e calcilutiti in strati e banchi fratturati ed alterati con rare intercalazioni di marne e argilliti (FVR; Cretacico sup.-Burdigalio sup.). Spessore dell'ordine dei 20 m.
- Instabilità di versante**
- Ghiaie argillose, miscela di ghiaia, sabbia e argilla (frane attive, complesse)
  - Ghiaie argillose, miscela di ghiaia, sabbia e argilla (frane quiescenti, complesse)
- Forme di superficie e sepolte**
- Coniide alluvionale
  - Falda detritica
  - Orlo di scarpata morfologica naturale o artificiale (10-20 m)
- Elementi tettonico strutturali**
- Faglia diretta non attiva (se fratteggiata incerta)
  - Faglia inversa non attiva (se fratteggiata incerta)
  - Faglia con cinemazione non definito non attiva (se fratteggiata incerta)
  - Anticlinale
  - Sinclinale
- Elementi geologici ed idrogeologici**
- Stratificazione
  - Sondaggio che ha raggiunto il substrato geologico
  - Traccia di sezione geologica

Comune di VILLAMAINA (AV)

PIANO URBANISTICO COMUNALE **PUC** 2023

STUDIO GEO - SISMICO

Prof. Nicola Trunfio arch. Franca Siano

CARTA GEOLOGICO-TECNICA IN PROSPETTIVA SISMICA (CGT)

Scala: G1 A2

dr. geol. Ciraco Basso